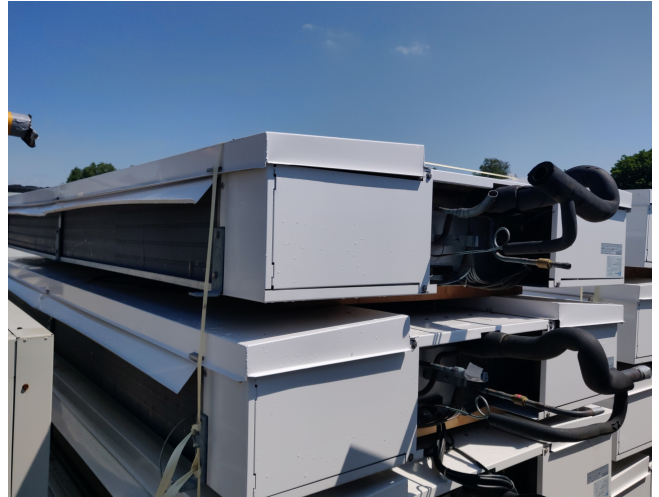


Helpman THOR D 246-7 / HH 400-50-3

Specifications

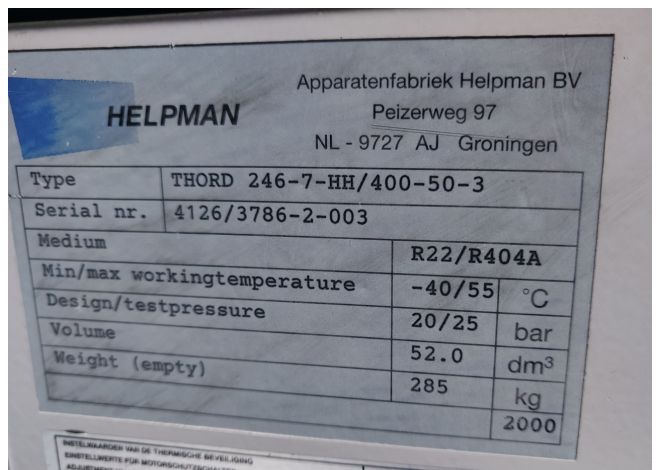
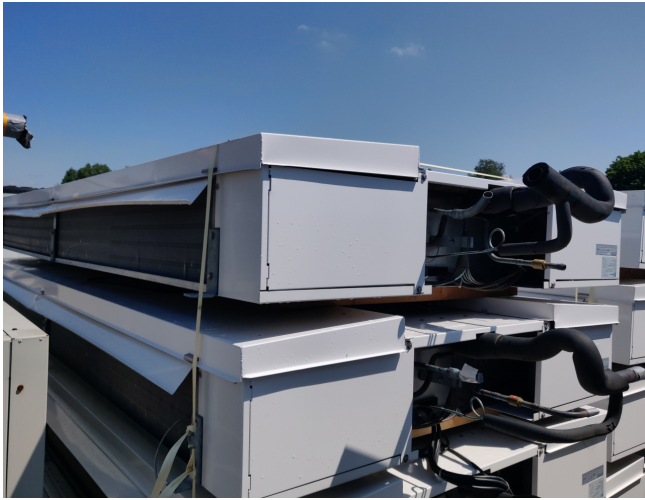
Hersteller	Helpman
Typ	THOR D 246-7 / HH 400-50-3
Kälteleistung kW	29.5
Kältemittel	Freon
Anzahl der Ventilatoren	4
Ventilator Durchmesser in mm	7
Abtauung	None
Beidseitig ausblasend	✓
Luftdurchsatz in m ³ /h	20.100
Größe	3650x1600x385 mm (LxWxH)
Stock	4



Description

Used Helpman THOR D 246-7 / HH 400-50-3

· Größe: 3650x1600x385 mm (LxBxH) ·
 Gewicht: 285 · Lamellenraum: 7 · m³ /
 h: 20.100 · Lüfter: 4 · Hertz-Lüfter: 50 ·
 U / min: 1500 · Kältemittel: R404A ·
 Marke: Helpman · Modell: THOR D 246
 -7 / HH 400-50-3 ** Alle Komponenten
 dieser gebrauchten Verdampfer werden
 auf einwandfreien und leckagefreien
 Zustand geprüft (Elektromotor (en),
 Spulen, Lager). Wenn Sie sich für
 HOSBV entscheiden, kaufen Sie mit
 Garantie. Wir führen eine industrielle
 Reinigung durch und Rostflecken
 werden abgedeckt. Auch können wir
 Ihre Sendung arrangieren.



HELPMAN		Apparatenfabriek Helpman BV Peizerweg 97 NL - 9727 AJ Groningen	
Type	THORD 246-7-HH/400-50-3		
Serial nr.	4126/3786-2-004		
Medium	R22/R404A		
Min/max workingtemperature	-40/55	°C	
Design/testpressure	20/25	bar	
Volume		dm ³	
Weight (empty)	285	kg	
		2000	

HELPMAN		Apparatenfabriek Helpman BV Peizerweg 97 NL - 9727 AJ Groningen	
Type	THORD 246-7-HH/400-50-3		
Serial nr.	4126/3786-2-002		
Medium	R22/R404A		
Min/max workingtemperature	-40/55	°C	
Design/testpressure	20/25	bar	
Volume	52.0	dm ³	
Weight (empty)	285	kg	
		2000	